



ELFI BUILDING SYSTEMS and SOLUTIONS

ВСТУПЛЕНИЕ

ELFI Wall System – это завод в городе Чикаго по производству экологически безопасных, сборных стеновых и кровельных систем. В наших системах, структурный (несущий) стальной каркас и пенополистирольная изоляция комбинируются в единый продукт.

ЭЛФИ обслуживает два крупных рынка: тех, кто покупает наши изготовленные под заказ компоненты для использования в строительных проектах, и предпринимателей, которые хотят установить свои собственные заводы по производству и сбыту продукции по технологии ЭЛФИ.

УНИКАЛЬНОСТЬ

Продукция ЭЛФИ – это высший уровень достижений в строительстве, использующем природосберегающие материалы. В целом, стеновые и кровельные системы Элфи обеспечивают **ежегодное энергосбережение на 30-50%** по сравнению с традиционными строительными методами.

Строитель может установить здание из компонентов Элфи в **три раза быстрее** по сравнению с традиционным строительством, обеспечивая большую экономию себестоимости. Наши компоненты легки по весу и просты в работе.

Вот еще очень важное преимущество: поскольку материалы, из которых состоят системы Элфи, - это сталь и пенополистирол, то *никогда не возникает проблем с термитами, плесенью, мучнистой росой, или деформацией, и нет озono-истоцающих химических веществ*; наши несущие компоненты могут быть использованы в строительстве объектов до девяти этажей.

ОБ ЭЛФИ

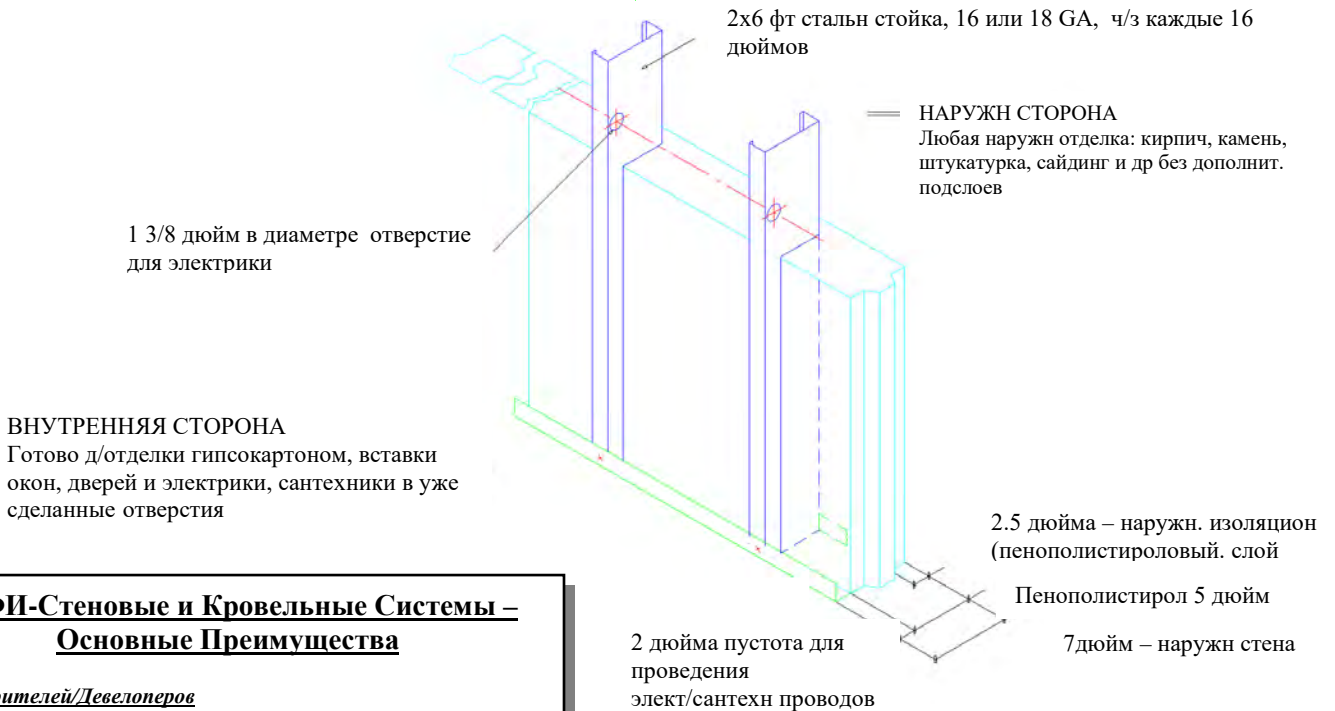
На нашем заводе в Чикаго мы производим компоненты – на заказ по спецификациям строителей и их архитекторов – и затем отправляем эти компоненты на строительную площадку. За десять лет мы произвели сотни успешных объектов, включая жилые дома, торговые центры, таунхаусы, кондоминиумы и производственные здания.

ЗАКАЗЧИКИ ПРОДУКЦИИ ЭЛФИ

Наши основные заказчики – строители, девелоперы, архитекторы – полагаются на наши экспертные знания в сфере природосберегающих технологий, включая нашу способность сочетать компоненты Элфи с сопутствующими технологиями, такими как системы солнечного или геотермального нагрева, стальные полные фермы, изолирующие бетонные фундаменты и др.

ЭЛФИ участвует и во втором рынке, хотя там мы сводим нашу деятельность к международным функциям: мы помогаем предпринимателям **в создании их собственного Элфи-бизнеса**. На этом рынке мы проектируем производственное здание, закупаем специализированную технику и оборудование, и исходные сырьевые материалы. Мы также проводим обучение рабочих и предоставляем экспертную оценку менеджменту проектов при создании и развитии бизнеса. Это не франчайзинг; мы делаем это на основе единовременного вознаграждения и маленького постоянного роялти за пользование торговой марки ЭЛФИ.

Экологически чистые, несущие стены из легкой стали с пенополистироловой изоляцией



ЭЛФИ-Стеновые и Кровельные Системы – Основные Преимущества

Для Строителей/Девелоперов

- Произведенные из стальных (16 калибра) С-образных стоек, интегрированных в пенополистирол, Элфи-панели – более прочные, более прямые, и более долговечные, чем объекты, построенные из дерева.
- Легкие по весу, простые и быстрые в работе: коробка 200 м2 здания может быть собрана 4 рабочими за 1 (один) день!
- Значительная экономия трудовых затрат за счет сокращения времени на строительство и экспертную оценку (обычно на 30-50% меньше времени на строительство).
- Скорость строительства и простота: собранные на заводе стены с встроенной изоляцией и отверстиями для проведения электрических/сантехнических проводов.
- Многочисленные назначения, включая как небольшие жилые дома, так и торговые центры, и многоэтажные кондоминиумы, и офисные здания.

Владельцы/Съемщики

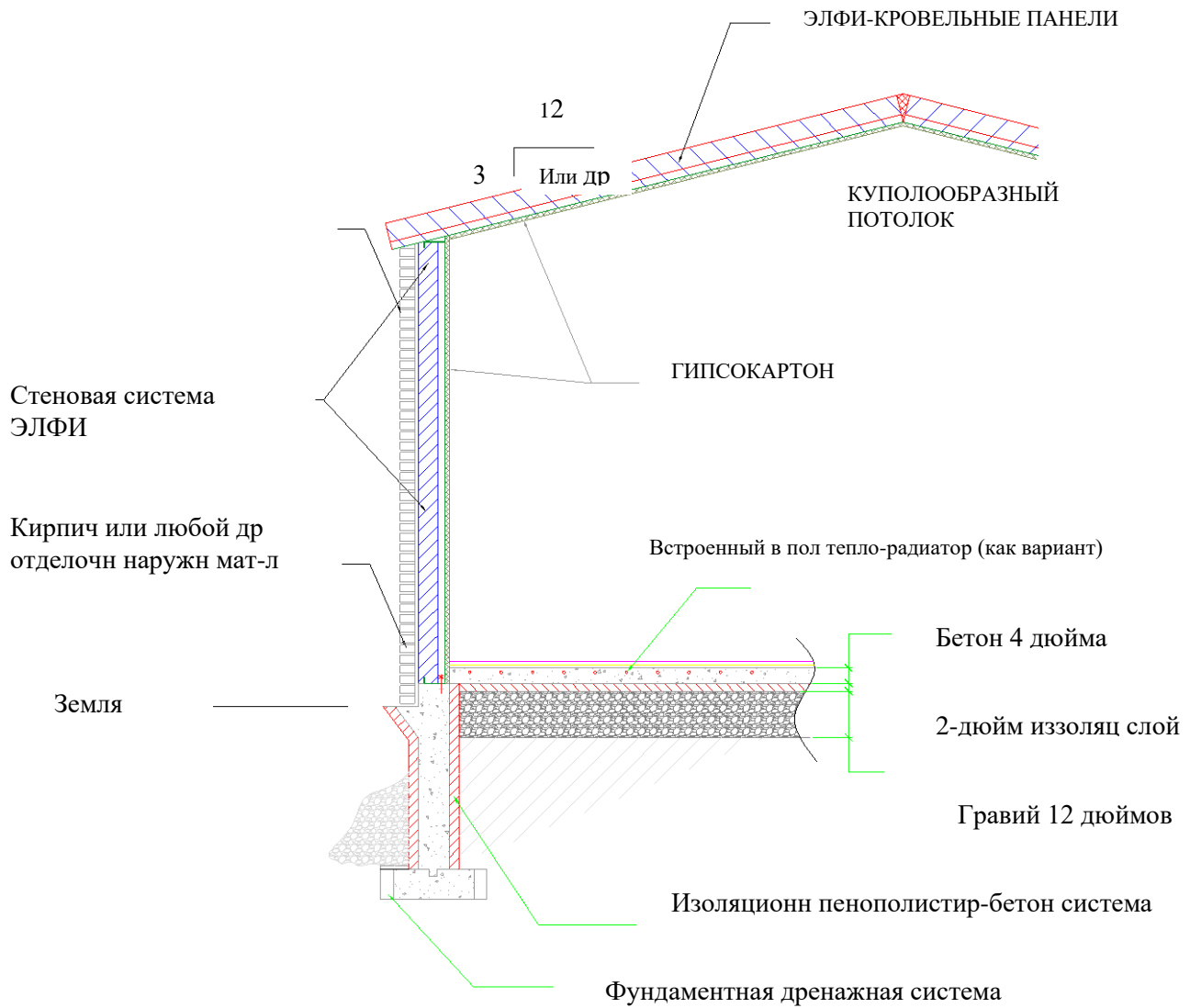
- Супер-высокая термо- и акустическая изоляционная способность: уменьшение BTU на 30-60%, при отсутствии необходимости фанерных обшивок, или обертков, или пароталкивающих обертков.
- Качество и безвредность для здоровья (нет проблемы плесени, термитов, химических веществ). Пенополистирол не имеет озono-истожающих химикатов, и не подвергается

Возможности ЭЛФИ

- Мы разрабатываем инженерно-технические/рабочие чертежи для каждого проекта
- Изготовление по индивидуальному заказу каждой стеновой панели и кровельной системы
- Визиты на стройплощадки для обеспечения точности и завершенности исполнения
- Производство и обучение в наших собственных Чикагских производственных зданиях
- Своевременная поставка компонентов на строительные площадки
- Обучение или наставничество строительных бригад

Себестоимостные Преимущества ЭЛФИ

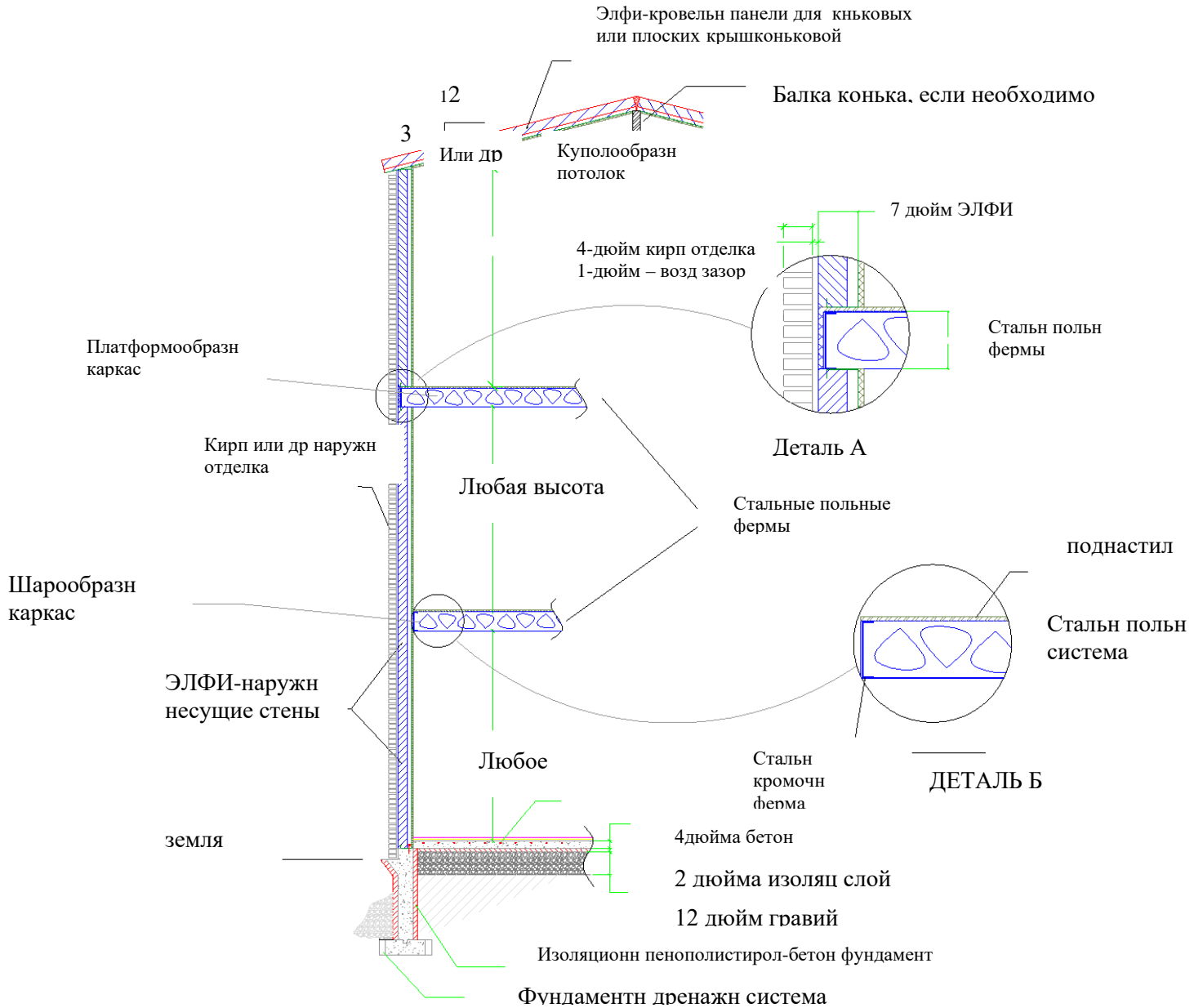
Более низкая себестоимость жилых или коммерческих объектов. Плюс 30-40% экономия времени, а также отсутствие необходимости в фанерных поднастилах или паронепроницаемых защитных пленках, и главная экономия затрат – благодаря термо-изоляционным свойствам, и ни бетонные, ни деревянные объекты не могут сравниться с ЭЛФИ



ЖИЛОЙ ДОМ, ОДНОЭТАЖНЫЙ



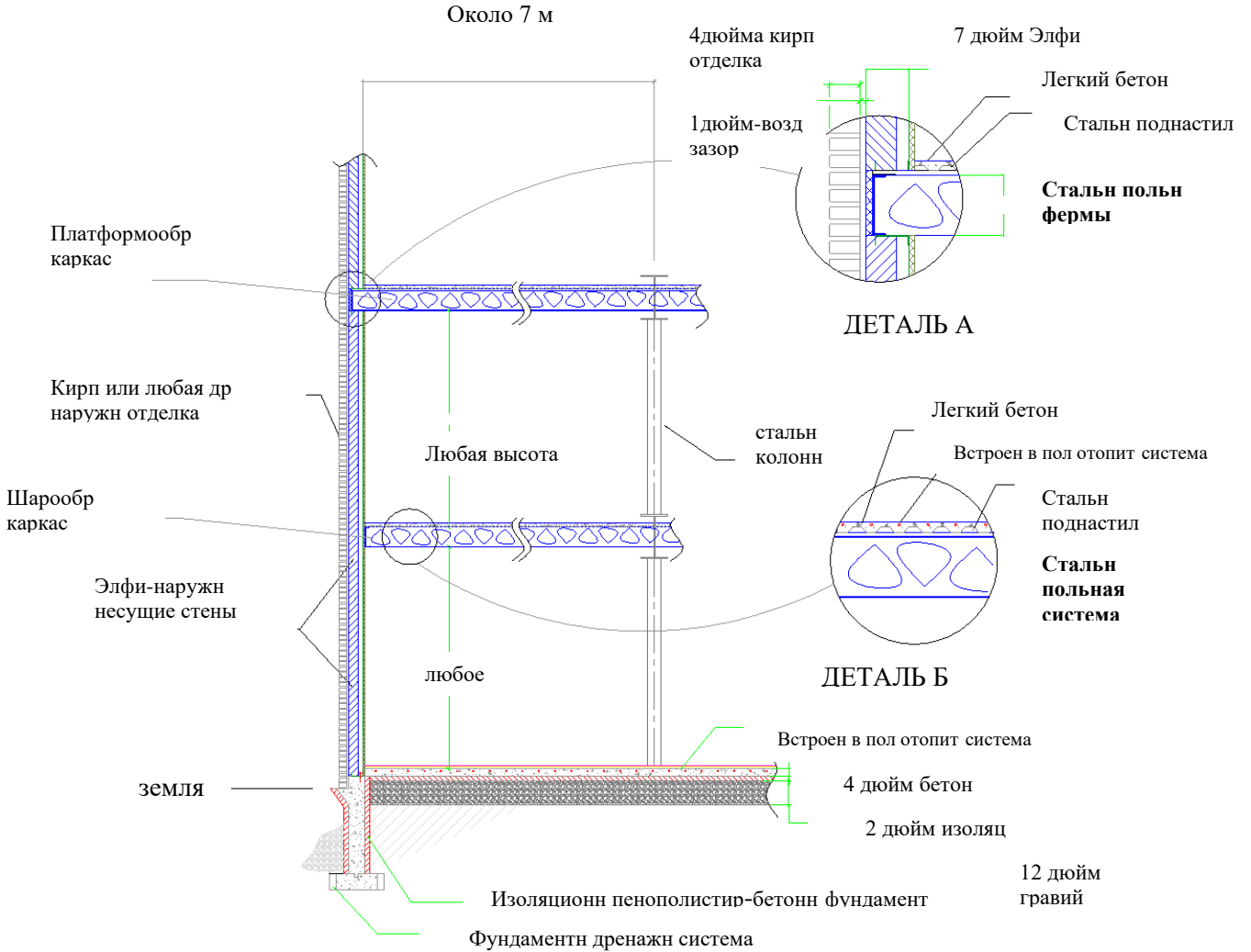
- Легкие по весу, простые в установке с помощью несложных инструментов, при наличии элементарных строительных навыков;
- Применимые для любого архитектурного стиля или сферы пользования;
- Совместимы с передовыми энергосистемами (солнечной, ветровой и др.), для создания объектов с нулевым потреблением энергии.



МНОГОКВАРТИРНЫЕ 2-3-ЭТАЖНЫЕ ДОМА



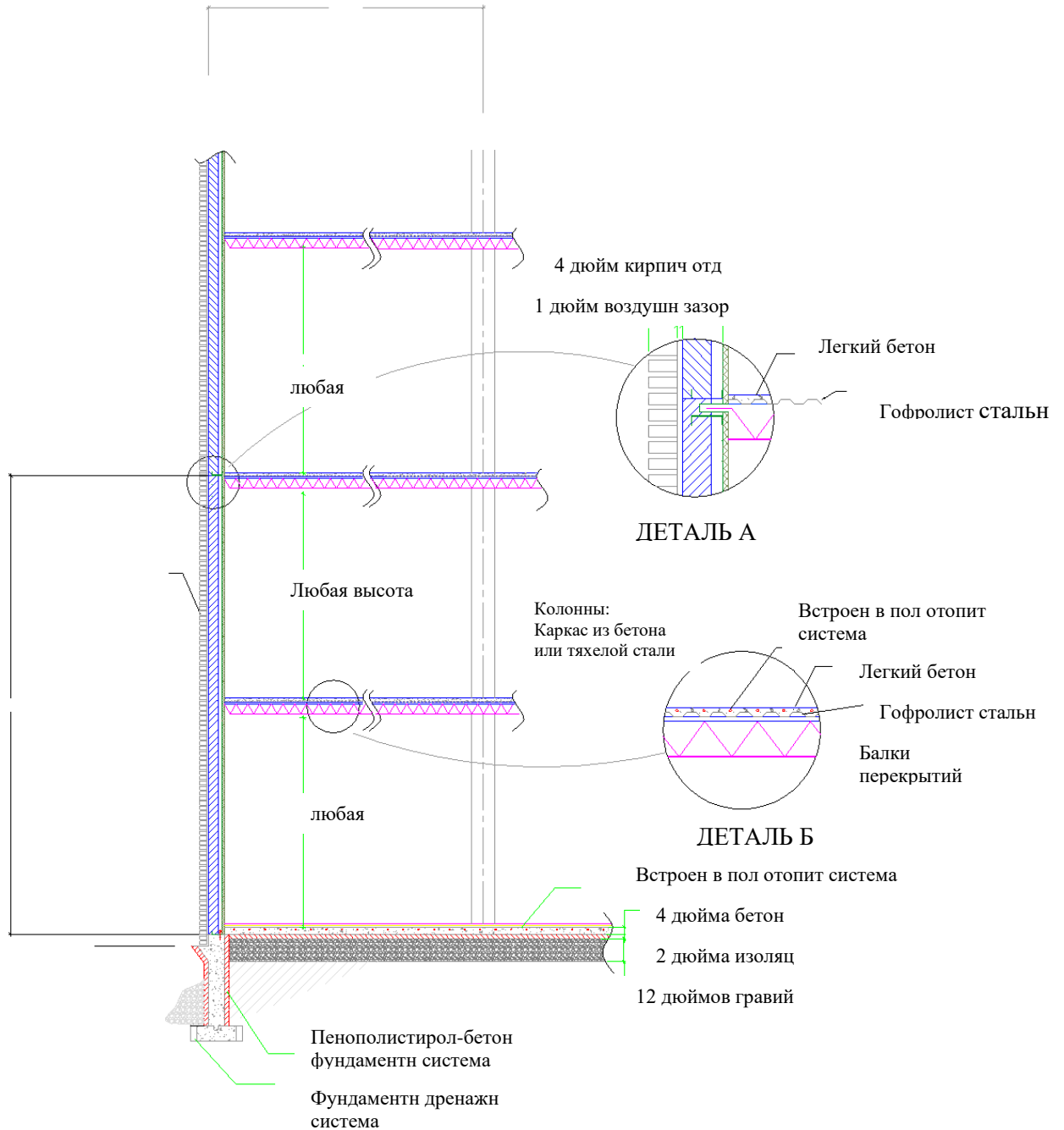
- Наружные отделки – сотни вариантов;
- Легкие по весу компоненты подразумевают простые фундаменты и устраняют необходимость в тяжелых подъемных механизмах.



МНОГОКВАРТИРНЫЙ ДОМ 4-5 ЭТАЖЕЙ (8-15 квартир)



- Легкая сталь обеспечивает возможность создания множества вариантов архитектурных дизайнов;
- Супер-высокая энерго-эффективность подразумевает малые по размеру нагревательные и охлаждающие установки, что высвобождает больше полезного для проживания пространства и ежегодную экономию денег.



ВЫСОТНЫЕ ДОМА 16 (или более) ЭТАЖЕЙ



- Легкие по весу конструктивные элементы способствуют уменьшению размеров каркаса здания и строительных затрат;
- Отсутствует проблема нарушения здоровья из-за плесени, мучнистой росы, гнили, выделяемых газов или заражения насекомыми.



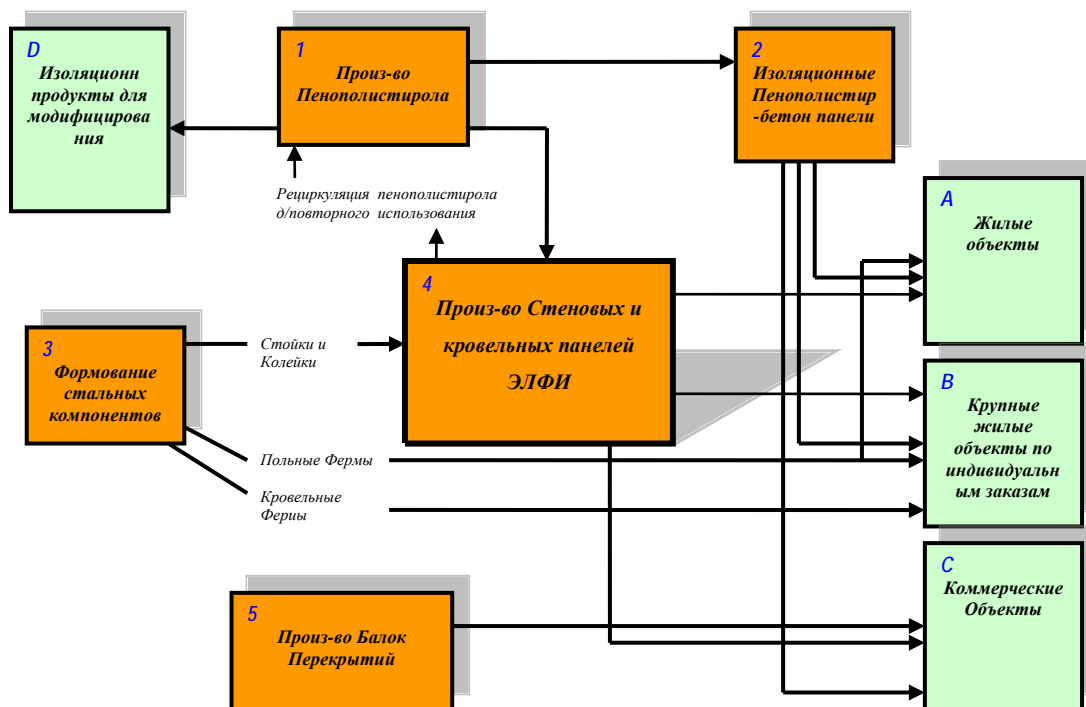
- Торговые центры, офисные здания, отели, школы, муниципальные объекты... все они демонстрируют преимущества строительной системы ЭЛФИ.

Чтобы начать процесс создания объекта «под ключ», мы начинаем с анализа ваших требований, типов строительных действий и намеченной производительности. Затем мы создаем технологическую производственную схему. Ниже показан образец производственного процесса высокого уровня.

ПРОИЗВОДСТВО

ПОБОЧНЫЕ ПРОДУКТЫ

КОНЕЧНЫЕ ПРОДУКТЫ



Преимущества ЭЛФИ:

1.) Строительство

- Высотные здания, а также индивидуальные дома под заказ, школы, розничные магазины, офисные здания, коммерческие объекты, жилые и муниципальные объекты – все это может быть построено с помощью строительной системы ЭЛФИ.
- Все эти типы объектов могут быть построены с более низкими трудовыми затратами и более краткие сроки по сравнению с традиционными строительными методами.

2.) Материалы и Трудовые Ресурсы

- Все материалы - местные
- Все инженерно-механические работы и рабочая сила - местные
- Ничего не импортируется, если в наличии собственные производственные возможности.

3.) Энергозатраты

- Энергосбережение – выше, чем при любом другом строительном методе
- В сочетании с высокоэффективными нагревательными и охладительными, а также передовыми энергонакопительными системами (фото-гальваническая, термо-солнечная, ветряные турбины...) может быть достигнуто нулевое потребление энергии.

4.) Здоровье и Безопасность

- Никогда не возникнет выделения газов, мучнистой росы, плесени, заражения насекомыми
- Пожароустойчивость
- Легкая по весу конструкция способствует более высокому проценту выживаемости в природных стихиях.

5.) Экологические Преимущества

- Сталь – до 70% содержания стали может быть вторично переработанный материал.
- Пенополистирол – обрезки перерабатываются для вторичных продуктов. В широкимасштабном индустриальном использовании применяются новые методы вторичной переработки, когда обрезки пенополистирола превращаются в первоначальные гранулы, из которых тоже производят пенополистирол (или другие пластиковые формы)
- Маленький след углерода
- Длительный срок службы при максимальном сохранении качества
- Полная пригодность для повторной переработки после окончания срока годности здания.

Если у вас есть интерес к созданию прибыльного бизнеса в этом быстро растущем, природосберегающем сегменте рынка, то свяжитесь с нами.