



## Introducción

**ELFI Sistema de paredes** es una compañía amiga del medioambiente, con base en Chicago, que manufactura paredes pre-fabricadas y sistemas de impermeabilización. Nuestro sistema de aislamiento combina estructuras de acero y poliestireno en un solo producto.

**ELFI** le sirve a dos mercados diferentes; los que compran nuestros productos para usarlos en sus proyectos de construcción y los empresarios que quieren establecer sus propias plantas para producir y mercadear los productos de ELFI.

## Distinción

Los productos **ELFI** son de vanguardia en mercado de construcción ecológico. Las paredes y sistemas de aislamiento ELFI ahorran de 30-50% por encima de métodos tradicionales de construcción

El constructor puede edificar los componentes ELFI **en un tercio del tiempo** en comparación con el sistema de construcción tradicional, permitiendo grandes ahorros. Nuestros componentes son livianos y fáciles de usar.

Otro de nuestros mayores beneficios: debido a que los dos materiales son de acero y poliestireno es de eliminar la probabilidad de termitas, moho o deformación, y no hay químicos que afecten la capa de ozono. Además, nuestros componentes soportan una gran carga, así que pueden ser usados hasta nueve pisos.

## Acerca de ELFI

Ensamblamos los componentes en nuestra planta en Chicago -manufacturados según las especificaciones de los constructores y arquitectos- y luego enviamos dichos componentes hasta el lugar de la construcción. Hemos completado cientos de proyectos exitosos en diez años, incluyendo, casas de familia, centros comerciales, condominios y edificios industriales.

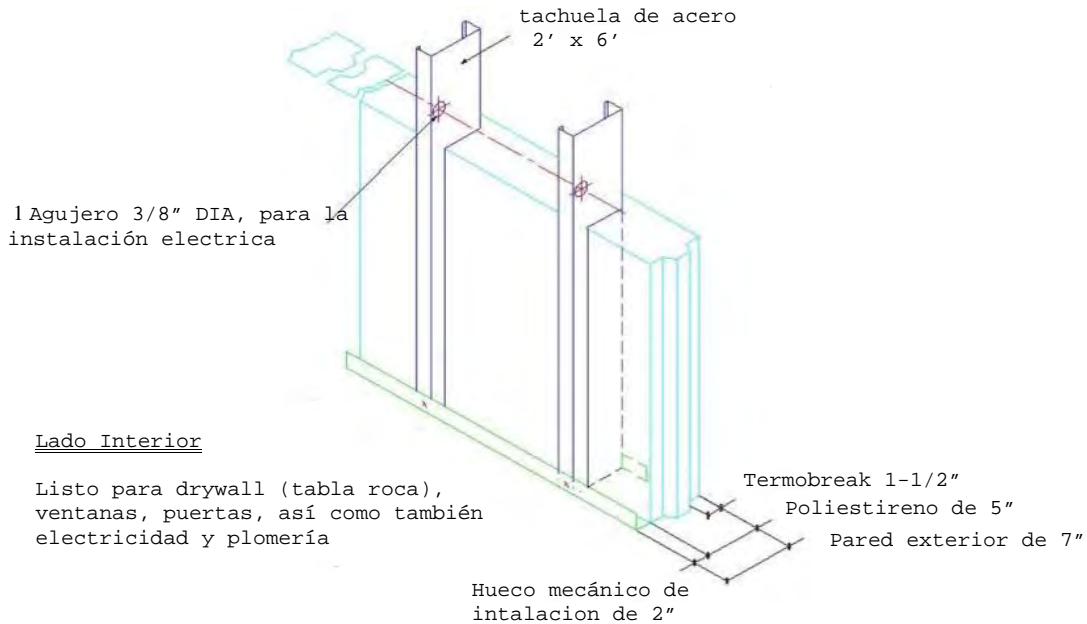
## Clientes de ELFI

Nuestros clientes- **constructores, urbanizadores, arquitectos**- confían en la experiencia y profesionalidad de ELFI para construcciones ecológicas y nuestra habilidad de combinar componentes ELFI con otras tecnologías mejoradas, como la tecnología solar o sistemas geotérmicos, vigas de acero, cimentación de aislamiento de concreto, y mucho más.

**ELFI** también participa en un mercado secundario, pero limitamos nuestra participación para oportunidades internacionales. Ayudamos a empresarios a **crear su propio negocio ELFI**. Para este mercado diseñamos una planta manufacturera, compramos los equipos, las maquinarias necesarias y la materia prima inicial. También, conducimos los entrenamientos para los empleados y proveemos la experiencia para la supervisión y seguimiento, para de este modo, hacer que el negocio se ponga en marcha. Esto no es una franquicia; lo hacemos en base a honorarios, con una pequeña regalía permanente por el uso de la marca ELFI.



## Environmentally responsive, Light gauge structural steel, Foam Insulated wall system



### Mavoresbeneficios de ELFI sistema de paredes

#### Para los constructores y urbanizadores

- Elaborado de acero calibre 16, tachuela C, insertada en EPS, los paneles ELFI son más fuertes, más rectos, más calidez y durabilidad que la madera de construcción.
- De peso ligero, fácil de usar, velocidad y simplicidad: una estructura de 200m<sup>2</sup> puede levantarse por cuatro personas en un solo día!
- Ahorro significativo en tiempo de construcción y la experiencia necesaria (típicamente 30-50% menos en el tiempo de construcción)
- Velocidad y simplicidad en la construcción: las paredes pre-desarrolladas con aislante y provisión eléctrica incorporadas.
- Aplicación múltiple: desde casas residenciales pequeñas y centros comerciales, hasta edificios de apartamentos y oficinas.

#### Para los propietarios o arrendados

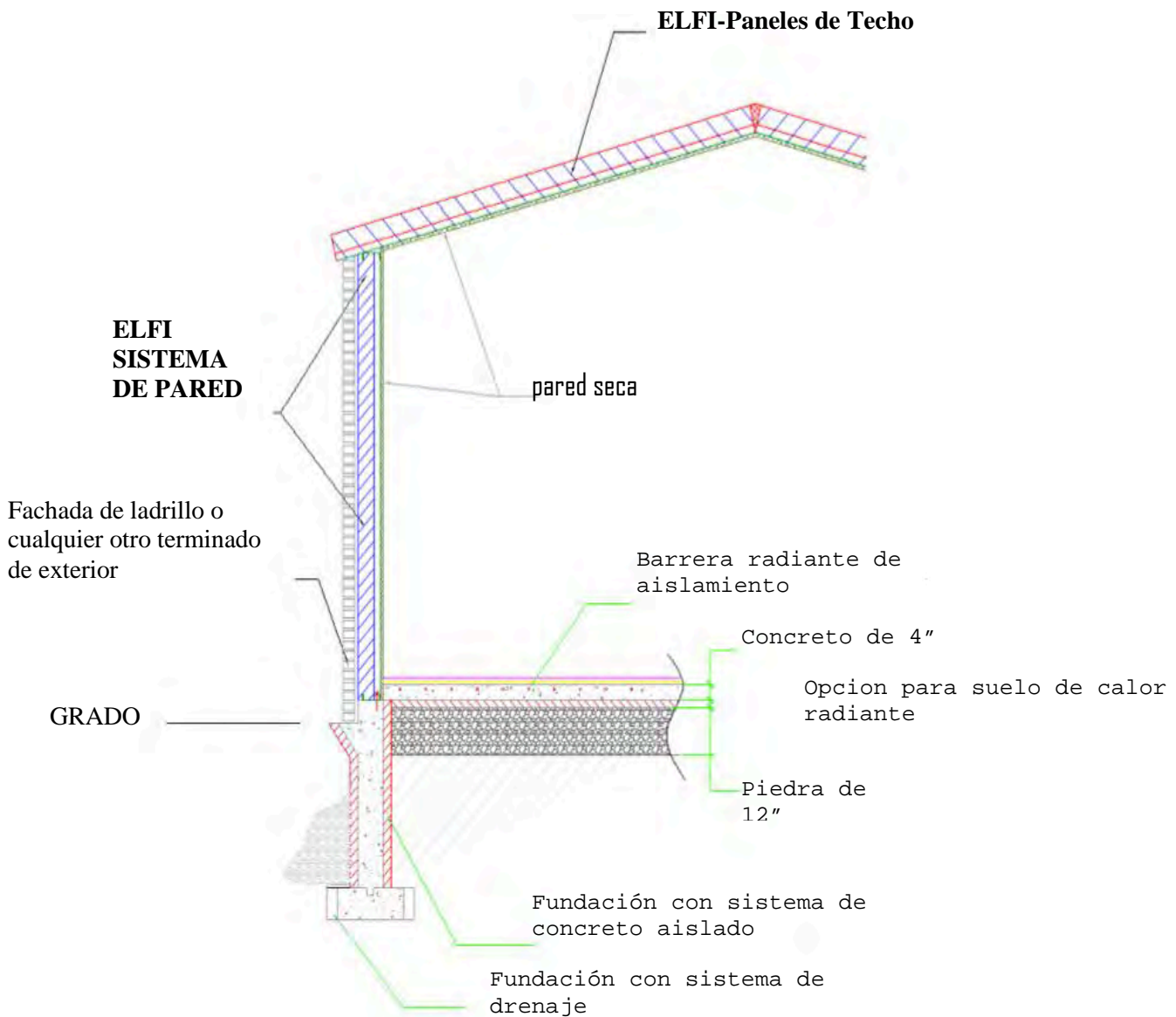
- Aislamiento térmico y acústico superior: reducciones BTU de 30 a 60% si la necesidad de laminas de madera, envoltura o barrera de vapor.
- Calidad y salud (sin moho, sin termitas, sin problemas con sustancias químicas). La EPS no tiene químicos que afecten la capa de ozono y la edad no provocan ningún efecto en su rendimiento.
- Eficiencia energética; reducción importante de BTU
- Apariencia: Cientos de revestimientos diferentes
- Todo es hecho por el hombre, con materiales totalmente reciclables, esto ayuda a preservar los recursos naturales.

### ELFI, capacidades

- Realizamos ingeniería, fabricación de dibujos para cada proyecto
- Personalización de cada pared y techo
- Visitas a la locación para más precisión y exhaustividad de las órdenes
- Producción y entrenamiento en nuestras propias instalaciones en Chicago
- Envío a tiempo de los componentes a los lugares de construcción
- Entrenamiento y guía para el personal de instalación

### ELFI, costos de los costos

Por lo general costos bajos de paredes para residencias o comercios. Añada de un 30 a un 40% ahorro de tiempo, además, no hay necesidad de laminas de madera o barreras de vapor, el mejor ahorro en los costos debido a los valores del aislamiento térmico y no se comparara con los bloques de CMU ni con la madera.

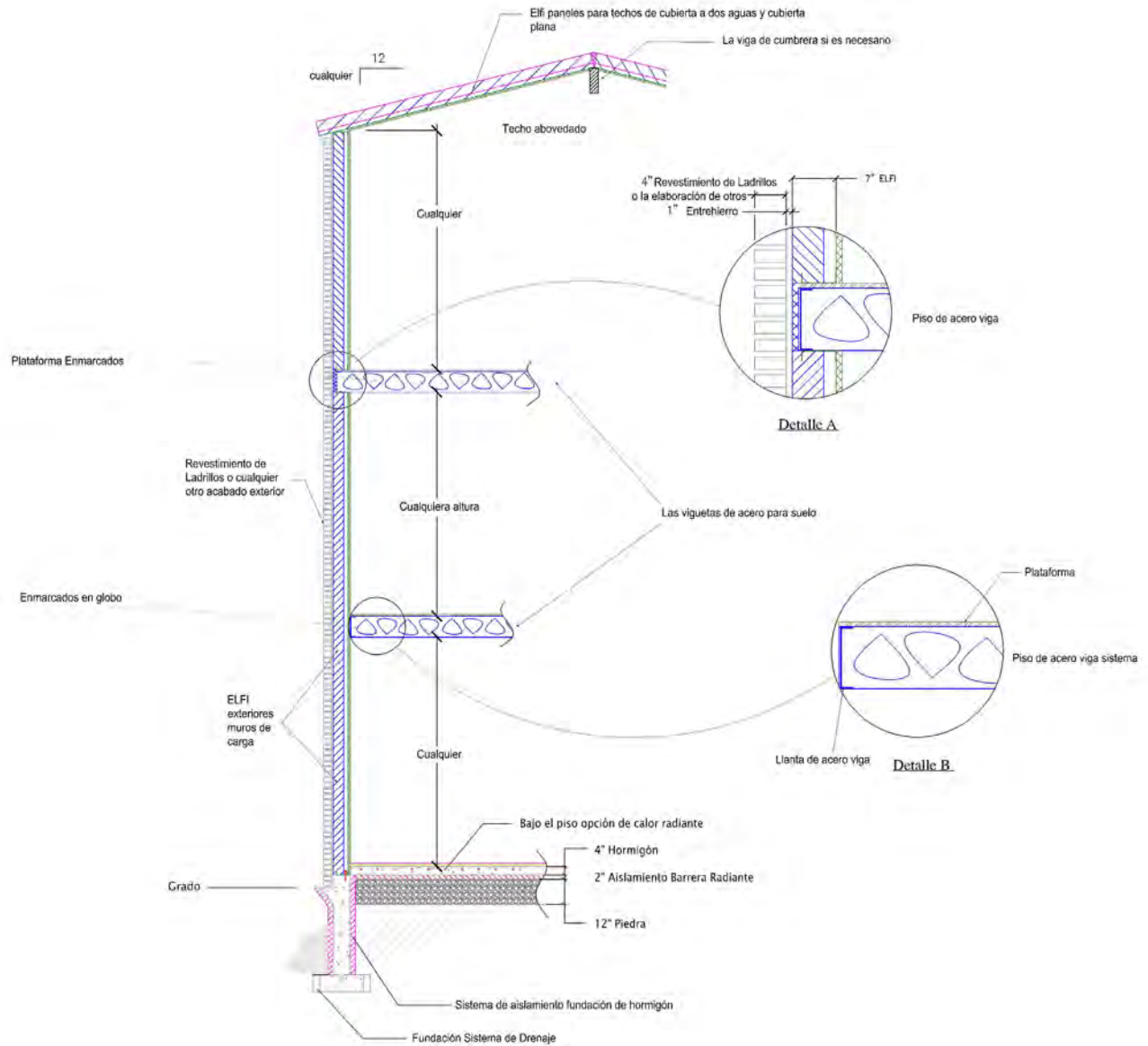


## CASA DE FAMILIA DE 1 PISO



### **ELFI SISTEMA DE PAREDES**

- Peso ligero, fácil instalar con herramientas básicas y conocimientos elementales de construcción
- Aplicable a cualquier estilo arquitectónico o us
- Combinado con avanzados sistemas energéticos (solar, eólica...) para producir una “casa de energía neto cero”



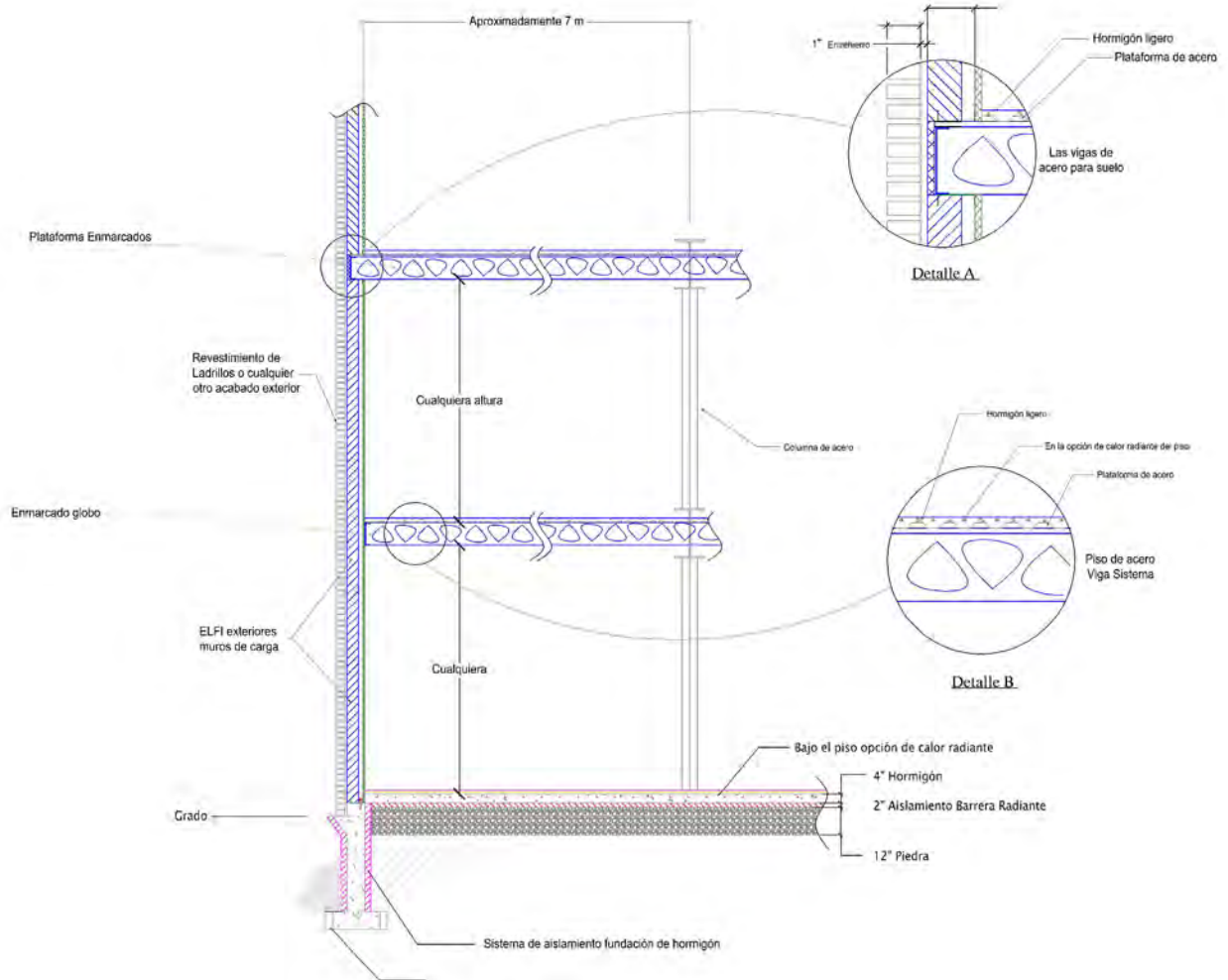
## Multiples de Familia 2-3 Pisos



### ELFI SISTEMA DE PAREDES

- Finalizado exterior con cientos de opciones
- Los componentes ligeros de construcción resultan en una fundación simple y elimina la necesidad de cargar componentes pesados

*Chicago, Illinois*  
*United States of America*  
**+1.773.850.1328** / [www.ELFI.green](http://www.ELFI.green) / [info@ELFI.green](mailto:info@ELFI.green)

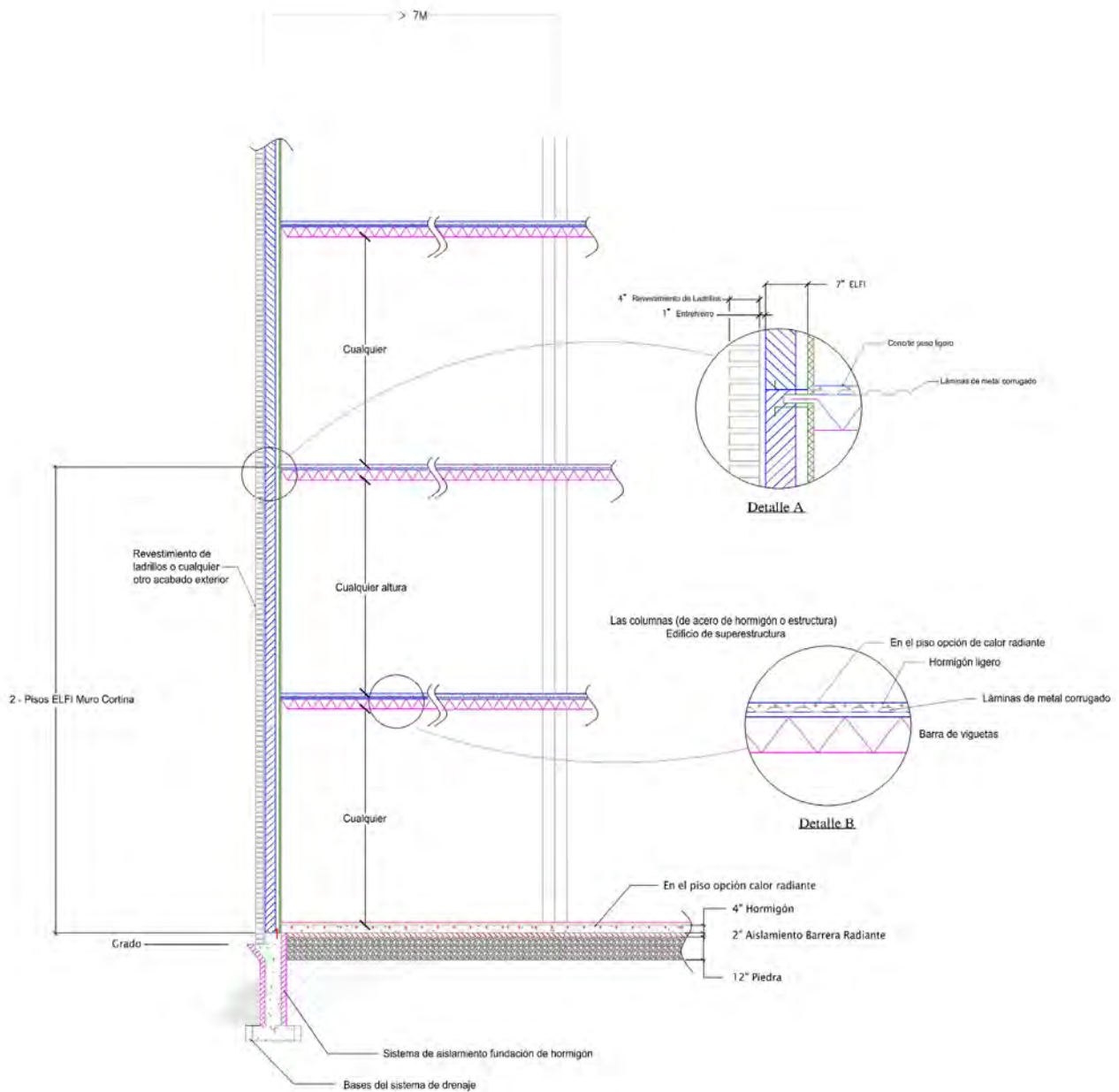


## MULTI-RESIDENTIAL 4-5 STORIES (8-15 UNITS)



- El acero ligero abre nuevas posibilidades para diseños arquitectónicos.
- El superior ahorro de energía se traduce en unidades de calentamiento o enfriamiento más pequeñas.





De mediana altura-16 (o más) Pisos Grade / Grado



- Elementos de construcción ligeros permite una superestructura más pequeña y una reducción en los costos.
- Sin problemas de salud por causa de moho, podreduras, gases dañinos o infestación de insectos



- Centros comerciales, edificios de oficina, hoteles, escuelas, estructuras municipales... todos ellos se benefician de el sistema de construcción de ELFI.

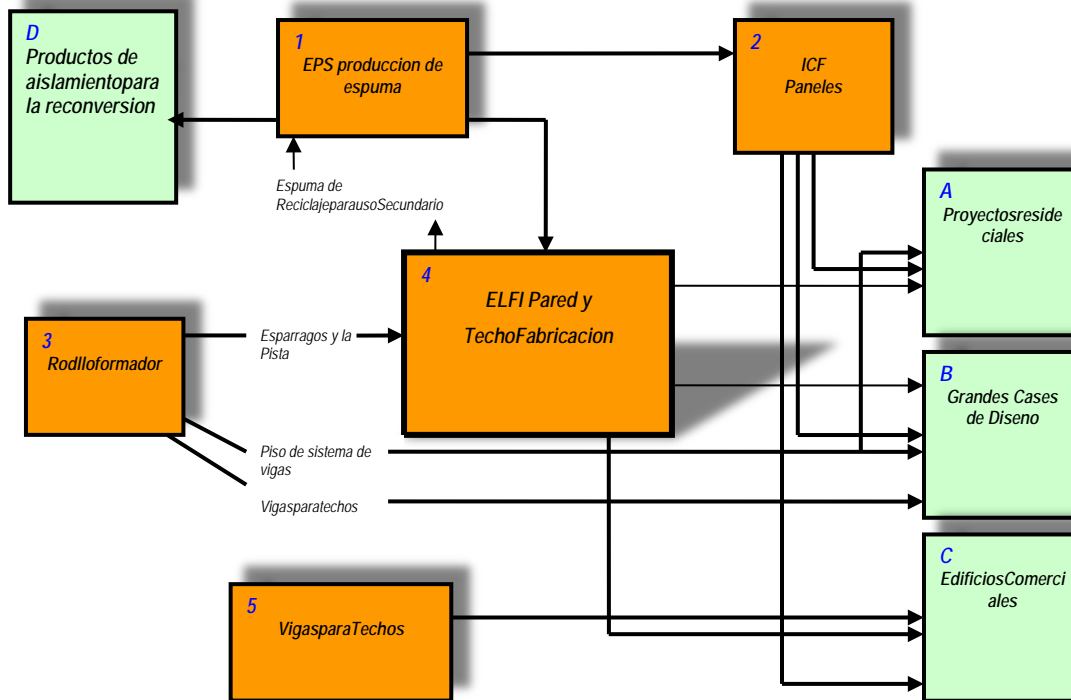


Para iniciar el proceso de creación de una operación de llave en mano, comenzamos con un estudio de sus necesidades de construcción, tipos de actividades y salida deseado. A continuación elaboramos un gráfico de fabricación para la operación. Una muestra del proceso de fabricación de alto nivel está por debajo. A partir de aquí diseñamos y detallar los pasos de producción integrarlos todos en una sola operación transparente.

## MANUFACTURA

*Sub-Producto*

*Producto Final*





## Las Ventajas de ELFI:

### 1) Construcción

- Edificios altos, así también como casas de familia, escuelas, tiendas, edificios de oficinas, comercios, residencias y edificios municipales. Todos estos pueden construirse con el sistema ELFI.
- Todos estos tipos de edificios pueden ser construidos con bajos costos en la mano de obra (tiempo reducido).

### 2) Materiales y Labor

- Todos los materiales son domésticos.
- Todos los ingenieros y la mano de obra son domésticos.
- Nada que importar tan pronto como tenga su propia capacidad de manufacturación.

### 3) Costos de Energía

- Eficiente ahorro de energía mas allá que ningún otro material usado en la actualidad.
- Combinado con un sistema eficiente de calentamiento y enfriamiento, así como también, un sistema avanzado de colección de energía (foto-voltaico, termo-solar, turbina de viento...) “energía neta cero” puede lograrse.

### 4) Salud y Seguridad

- Sin la presencia de gases tóxicos, moho o infección de insectos
- retardador de fuego.
- Las estructuras ligeras ayudan a tener un alto índice de sobrevivencia en caso de desastres naturales.

### 5) Amigo Del Medio Ambiente

- Acero- Hasta un 70% de este material puede ser reciclado.

EPS- elimina los pedazos reciclados de materiales secundarios. Nuevos métodos de reciclaje están siendo usados en escala industrial, donde los residuos de EPS son transformados en

- molduras de plásticos listas para una segunda vuelta de producción EPS (o otras formas de plástico)
- Huella de carbón pequeña
- Larga vida y máximo nivel de rendimiento
- Totalmente reciclable después de terminada la vida de la edificación.

Si tiene un sincero interés en construir un negocio lucrativo en este segmento del negocio de la construcción que crece mas cada vez, contáctenos ahora.